

# INFORMATIONEN ZU IHREM AUFENTHALT

Business Club Hamburg

# HERZLICH WILLKOMMEN!

Wir freuen uns bereits, Sie zu Ihren Seminaren begrüßen zu dürfen!

Gerne stellen wir Ihnen in dieser Broschüre Informationen zu Ihrem Aufenthalt in Hamburg zur Verfügung.

Sie finden hier ausführliche Informationen zu Ihrer Anfahrt, Empfehlungen für Hotels.

Bei Fragen rund um Ihren Seminaaufenthalt dürfen Sie sich jederzeit an uns wenden.

Email: [Info@steinbeis-ifem.de](mailto:Info@steinbeis-ifem.de)

Tel.: +49 821 650 842 80

Wir wünschen Ihnen eine angenehme Anreise, einen schönen Aufenthalt und spannendes Seminar!

Ihr Team der Steinbeis Augsburg Business School



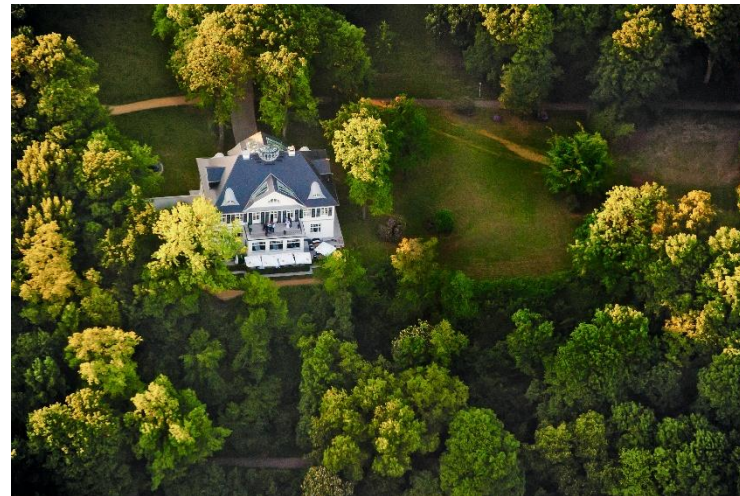
# VERANSTALTUNGORT

## Der Business Club Hamburg

Der optimale Ort für Ihre Seminare:

Der Business Club Hamburg bietet eine erstklassige Atmosphäre für den Austausch mit Experten und Gleichgesinnten. Direkt an der Elbe gelegen, verbindet er professionelle Seminarräume mit einer stilvollen Umgebung, die ideale Bedingungen für produktives Lernen und Networking schafft.

Adresse: Villa im Heine-Park, Elbchaussee 43, 22765 Hamburg



Mehr Infos zum Gebäude:

<https://www.bch.de/>

# VERANSTALTUNGSORT

## Der Business Club Hamburg

### /// Mit der Bahn / Öffentlichen Verkehrsmitteln

Nehmen Sie die S1 in Richtung Wedel/Blankenese, die S3 in Richtung Pinneberg oder die S11 in Richtung Blankenese bis zur Haltestelle Altona. Von dort aus sind es etwa 15–20 Minuten Fußweg bis zum Business Club Hamburg. Alternativ können Sie bis zur Haltestelle Reeperbahn fahren und dort in den Bus der Linie 112 in Richtung Teufelsbrück umsteigen. Steigen Sie an der Haltestelle Susettestraße aus – diese befindet sich direkt vor dem Heine-Park.

### /// Mit dem Flugzeug

Steigen Sie am Flughafen in die S-Bahn-Linie S1 in Richtung Wedel und fahren Sie bis zur Haltestelle Reeperbahn. Dort nehmen Sie den Bus der Linie 112 in Richtung Teufelsbrück und fahren bis zur Haltestelle Susettestraße. Diese befindet sich direkt vor dem Heine-Park. Alternativ können Sie mit der S1 auch bis zur Haltestelle Altona fahren. Von dort erreichen Sie den Business Club Hamburg in etwa 15–20 Minuten zu Fuß.

### /// Mit dem Auto

#### A7

Von der Anschlussstelle Othmarschen fahren Sie in Richtung Centrum/Altona auf die Behringstraße. Biegen Sie rechts in den Hohenzollernring ab und anschließend links auf die Elbchaussee. Nach etwa 1.000 m finden Sie die Villa auf der Elbseite.

#### A24

Verlassen Sie die A24 in Richtung Horn/Arena/Centrum und fahren Sie auf den Horner Kreisel. Nehmen Sie die 1. Ausfahrt in die Sievekingsallee in Richtung Elbbrücken/Arena/Centrum und folgen Sie der Straße in Richtung Reeperbahn. Verlassen Sie die Reeperbahn und fahren Sie geradeaus weiter auf die Königsstraße. Biegen Sie links in die Max-Brauer-Allee ein und anschließend rechts in die Klopstockstraße. Folgen Sie der Straße weiter auf die Elbchaussee. Nach etwa 500 m finden Sie die Villa auf der Elbseite.

Für Mitglieder und Gäste, die mit eigenem PKW anreisen, steht unsere Tiefgarage kostenfrei zur Verfügung. Bitte beachten Sie die Einfahrtshöhe von 2m

# VERANSTALTUNGORT

## Ihr Seminarraum

Ihr Seminarraum wird vor Ort im Eingangsbereich ausgeschildert.

Vor Ort verpflegen wir Sie gerne mit:

/// Wasser

/// Kaffee und Tee

/// Frisches Obst und Müsliriegel

/// Morgens: Mini Franzbrötchen und Croissants

Stifte und Blöcke sind ausreichend vorhanden

Mittags

Start der Seminare ist um 09 Uhr.

Mittagspause ca. 12.30 Uhr für 60 Minuten.

Die Seminare enden gegen 16.30 Uhr.

# HOTELEMPFEHLUNGEN

Hotel Gastwerk



Website: <https://www.gastwerk.com/>

Rabattcode: SABS\_GW

Hotel Jacob



Website:

<https://hotel-jacob.de>

Hotel Aspria Uhlenhorst



Website:

<https://www.aspria.com/de/hamburg-uhlenhorst>

Rabattcode: Steinbeis

Hotel Grand Elysee



Website:

<https://www.grand-elysee.com>

# FRAGEN UND UMBUCHUNGEN

1. Für alle Ihre Fragen, Belange etc. : Sie dürfen sich künftig ganz einfach an [info@steinbeis-ifem.de](mailto:info@steinbeis-ifem.de) wenden. Ihnen wird dann möglichst zeitnah geantwortet und weitergeholfen.
  
2. UMBUCHUNGEN: Sie möchten einen Termin verlegen? Dies wird ab sofort nur noch über das Online Formular möglich sein. Sie finden es unter <https://steinbeis-ifem.de/umbuchung/>  
Ihre Umbuchung wird sogleich vorgenommen und Sie erhalten eine Bestätigung.

## MERCHANDISE SHOP:

Ein Steinbeis Tiger oder vielleicht eine Tasche für Ihre Unterlagen aus Recyclingmaterial? In unseren neuen Merchandise Shop gibt es viel für Sie zu entdecken: <https://steinbeis-ifem.de/merchandise/>

Wir wünschen Ihnen einen angenehmen  
Aufenthalt in Hamburg !